

Velocidad de Impresión:

Resolución Horizontal	Max Velocidad	
	m/min	ft/min
1200	92 dpi	300 fpm
600	183 dpi	600 fpm
300	366 dpi	1200 fpm
150	732 dpi	2400 fpm

Conoce todos nuestros **equipos de impresión** escaneando el siguiente **codigo QR**



Contacto

+52 (55) 70-92-77-73
atencion@firedrop.mx
www.firedrop.mx

in FIREDROP S.A. DE C.V.
@firedrop_s.a.de_c.v
@FireDrop



PC22

El thermal inkjet más poderoso



FIREDROP
SMART ENGINEERING



PC22



La última innovación en sistemas Thermal Inkjet (TIJ), con tecnología HP 4.0, es la **solución ideal para impresión variable** monocromática de alta resolución y alta velocidad.

Con capacidad de unir 4 cabezas, **puede alcanzarse un ancho total de impresión de 88mm** que en conjunto con una **resolución de hasta 1,200 DPI**, brinda un desempeño increíble en aplicaciones donde la calidad es un factor importante de negocios.

Cuenta con un sistema de tinta a granel de 1.5L intercambiable en caliente para no detener nunca la impresión y a la vez reducir los costos operativos. Hasta 4 veces más rápido que otras tecnologías TIJ, el PC22 es **capaz de alcanzar las más altas velocidades** para cubrir las metas de producción más demandantes.

Especificaciones

Ancho de Impresión: 22, 44, 66 y 88mm.

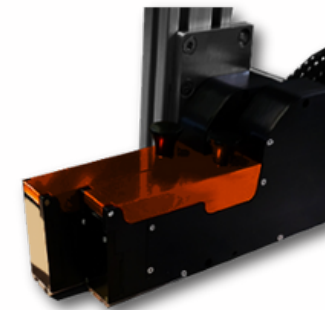
Artículos imprimibles: Códigos de lote, códigos de fecha, alfanuméricos, códigos de barras, mapas de bits.

Velocidades de Impresión:

- Hasta 732 m/min (2400 fpm) @ 150 dpi.
- Hasta 366 m/min (1200 fpm) @ 300 dpi.
- Hasta 183 m/min (600 fpm) @ 600 dpi.
- Hasta 92 m/min (300 fpm) @ 1,200 dpi.

Vehículo de Tintas: Base Agua.

Idiomas: Inglés, español, alemán, francés, coreano, chino y portugués.



Características y Beneficios clave del PC22

- Tecnología limpia TIJ 4.0 hasta 4 veces más rápida que TIJ 2.5
- Alta calidad (**hasta 1,200 DPI**) y alta velocidad (hasta 700m/min)
- Anchos de impresión desde 22mm hasta 88mm.
- Controlador de impresión con tinta a granel integrado intercambiable al vuelo.
- Capacidad para impresión de datos fijos o variables incluyendo códigos de lote, códigos de fecha, alfanuméricos, imágenes (mapas de bits) y compatible con **114 códigos de barra de 1D y 2D**.
- Creación de trabajos desde base de datos.
- Densidades de impresión configurables de manera sencilla por el operador.
- Fácil instalación en líneas preexistentes.

¿A qué sector o mercado se recomienda?

Formas continuas, documentos de seguridad, lotería y correo directo.